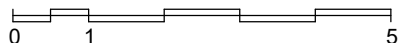
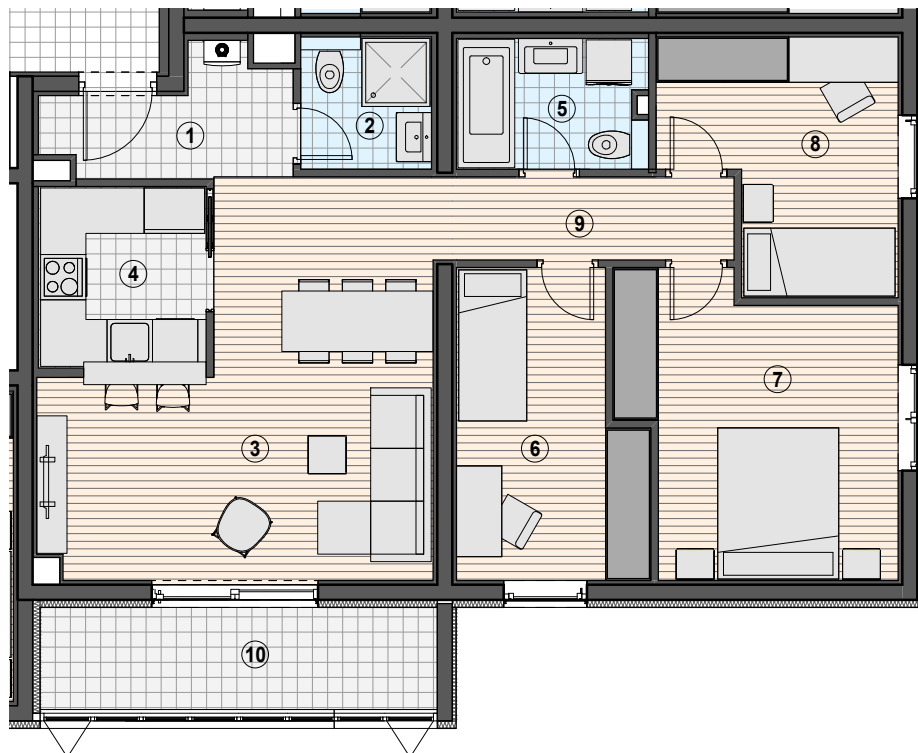


STAMBENO POSLOVNA ZGRADA_ KAŠTANJER_PULA



KATALOG STANOVA



NETO KORISNE POVRŠINE 3-SOBNI STAN

| | NKP |
|-------------------|----------------------|
| 1 ULAZNI HODNIK | 4.61 m ² |
| 2 KUPAONICA | 3.08 m ² |
| 3 DB/BLAGOVAONICA | 22.39 m ² |
| 4 KUHINJA | 5.61 m ² |
| 5 KUPAONICA | 4.45 m ² |
| 6 SPAVAČA SOBA | 9.74 m ² |
| 7 SPAVAČA SOBA | 13.63 m ² |
| 8 SPAVAČA SOBA | 9.49 m ² |
| 9 HODNIK | 4.38 m ² |
| 10 LOBA* | 5.32 m ² |
| | 82.69 m ² |

* stvarna površina lođe 7.09 m²

OZNAKA NEKRETNINE

B106.1
B206.1
B306.1
B406.1

